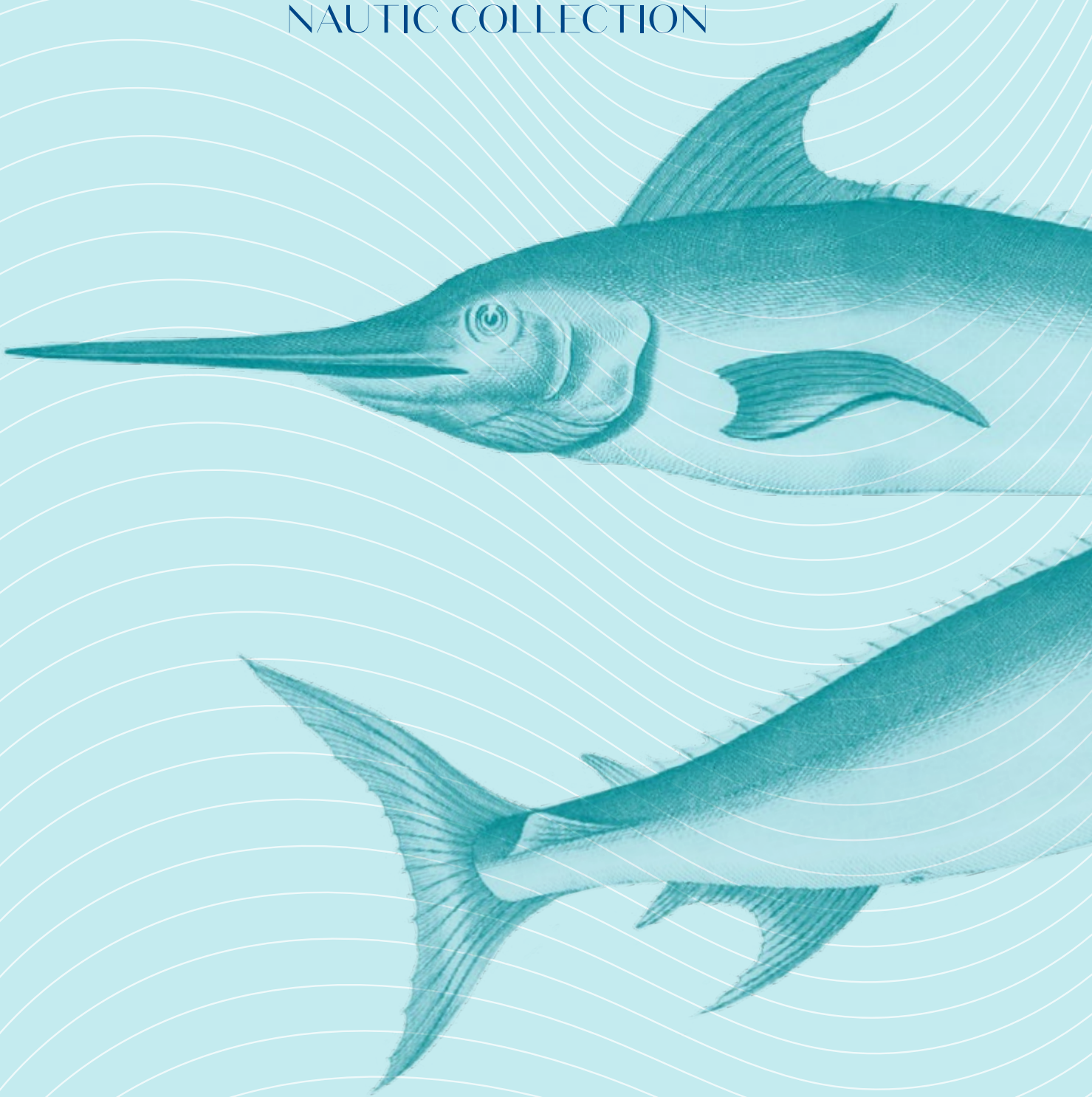




Maerlin

NAUTIC COLLECTION



Sauleda
since 1897



Maerlin

NAUTIC COLLECTION

When a wave breaks the shore and returns to the ocean without leaving a trace. This is Maerlin, the new finish that reduces marks in the fabric.

Cuando una ola rompe en la orilla, vuelve a adentrarse en el océano sin dejar rastro. Así es Maerlin, el nuevo acabado que reduce las marcas del tejido.

Sauleda
since 1897

Maerlin is the new 100% solution dyed acrylic fabric whose finish reduces the marks caused by folds during the making or folding of the fabric.

It is almost waterproof fabric, has a pleasant touch and reduces marks (writing effect).

The new premium fabric from the Nautic collection.

Maerlin es el nuevo tejido 100% acrílico tintado en masa cuyo acabado reduce las marcas ocasionadas por las dobleces durante la confección o el plegado del tejido.

Es un tejido más impermeable, posee un tacto más agradable y reduce las marcas (efecto escritura).

El nuevo tejido premium de la colección Nautic.



Reduces the writing effect
Reduce el efecto escritura



Soft Touch
Tacto más agradable



Smoother surface
Superficie más lisa



Improves impermeability
Mejora la impermeabilidad

Maerlin

<input type="checkbox"/> Fabric/ Material	Masacril® 100% Solution Dyed Acrylic Masacril® 100% Acrílico Tintado en Masa	
<input type="checkbox"/> Tensile Strength Resistencia de tracción	Warp Urdimbre	31 h/cm (Nm 34/2)
	Weft Trama	15 h/cm (Nm 34/2)
<input type="checkbox"/> Yarns/ Hilos	Warp Urdimbre	140 daN/5 cm
	Weft Trama	95 daN/5 cm
<input type="checkbox"/> Weight / Peso	330 gr/m ²	
<input type="checkbox"/> Water Repellency/ Columna de agua	1.000 mm	
<input type="checkbox"/> Finish/ Acabado	Special Finish Acabado Especial	
<input type="checkbox"/> Length of rolls/ Longitud de piezas	50 m	
<input type="checkbox"/> Width/ Ancho	153 cm 60"	

Any color and Normal finish in the Sauleda collection can be manufactured. Consult our sales team for minimum quantities.

Se puede fabricar cualquier color y acabado Normal de la colección Sauleda. Consultar con nuestros comerciales cantidades mínimas.



**100% SOLUTION
DYED ACRYLIC/
100% ACRÍLICO
TINTADO EN MASA**



WIDTH / ANCHO
153 cm / 60"

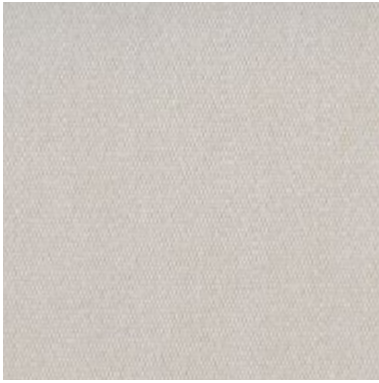




IMPECABLE

Neither one print on a glass, nor a mark on fabric. This is Maerlin, elegant and impeccable. In the picture: 1616 Maerlin Beige.

Ni una huella en el vidrio, ni una marca en el tejido. Así es Maerlin, elegante e impecable. En la fotografía: 1616 Maerlin Beige.



Maerlin Marfil

Ⓢ 1617



Maerlin Beige

Ⓢ 1616



Maerlin Integral

Ⓢ 1667



Maerlin Granate

Ⓢ 1618



Maerlin Azul Real

Ⓢ 1668



Maerlin Admiral

Ⓢ 1619



Maerlin Botella

Ⓢ 1620



Maerlin Silver

Ⓢ 1621



Maerlin Gris

Ⓢ 1622



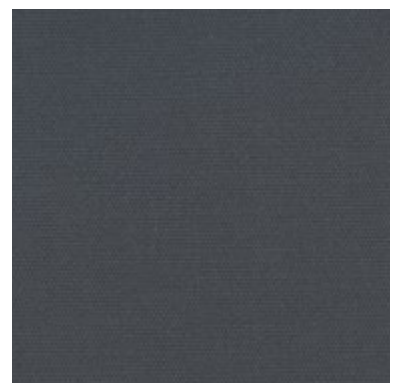
Maerlin Perla

Ⓢ 1623



Maerlin Mineral

Ⓢ 1624



Maerlin Antracita

Ⓢ 1625



Sauleda



100% SOLUTION DYED ACRYLIC/
100% ACRÍLICO TINTADO EN MASA



Dimensional Stability
Estabilidad Dimensional



Quick Drying
Rápido Secado



Breathable
Transpirante



Water Repellent
Repelente al agua



Antibacterial
Antibacteriano



Climatic
Climático



Maximum Resistance
Máxima Resistencia



Anti Stain
Anti Manchas



Anti UVI
Anti UVI



Reduces the writing effect
Reduce el efecto escritura



Respects the Environment
Producción Respetuosa



Easy to Maintain
Fácil Mantenimiento

MAINTENANCE

- Eliminate the dirt by gently brushing or vacuuming the fabric.
- Occasionally use a water and soft soap solution to clean the fabric (max. 30°C).
- Apply to the fabric and then rinse with running water.
- Let the fabric dry completely.
- Do not use solvents or abrasive detergents.

BARRIER EFFECT

All our acrylic fabrics have been impregnated with Sauleda Fabric Protector. This creates a barrier effect and reinforces the water-repellent properties of the fabric. Furthermore, it delays the adherence of dirt to the fabric.

It is important to know that agents such as acid rain or bird excrements, and washing the fabric with abrasive products may damage the Sauleda Fabric Protector coating.

The 5 year warranty covers abnormal deterioration of the fabric fiber and colour and takes effect from the date of installation, provided there is normal exposure to the sun and atmospheric agents in general. Please consult the warranty terms on www.sauleda.com

MANTENIMIENTO

- Eliminar la suciedad mediante cepillado o aspirado suave de la lona.
- Esporádicamente utilizar una solución de agua y jabón neutro (max 30°C).
- Aplicar sobre la lona y posteriormente aclarar con abundante agua.
- Dejar secar totalmente la lona.
- No utilizar disolventes ni detergentes abrasivos.

EFECTO BARRERA

El recubrimiento con Sauleda Fabric Protector de todos nuestros tejidos acrílicos, crea un efecto barrera reforzando la repelencia al agua y retardando la adherencia de la suciedad.

Importante: agentes como la lluvia ácida o los excrementos de los pájaros, así como un lavado abrasivo de la lona, pueden dañar el recubrimiento de Sauleda Fabric Protector.

La garantía de 5 años cubre un deterioro anormal de la fibra y el color de la lona y empieza a contar desde la fecha de su instalación, siempre que exista una exposición normal al sol y a los agentes atmosféricos en general. Consulte los términos de la garantía en www.sauleda.com



Catalogue



Store

Free download available:
Descarga gratis disponible:





Sauleda

since 1897

Travessera de les Corts, 102 08028 Barcelona (Spain)

+34 933 397 150
sauleda@sauleda.com



@sauledatextiles

www.sauleda.com