

Serge Ferrari

Soltis
Harmony 88

El compromiso ideal
para más confort



Aplicaciones interiores: estores enrollables, estores de cristaleras, paneles japoneses

Aplicaciones exteriores: estores verticales, estores de verandas y cristaleras, estores de proyección



■ **La consonancia perfecta**

Soltis Harmony 88 brinda el coeficiente de apertura ideal para disfrutar plenamente de la visibilidad hacia el exterior al mismo tiempo que bloquea hasta el 93% del aporte de luz solar.

■ **Diseño y estética**

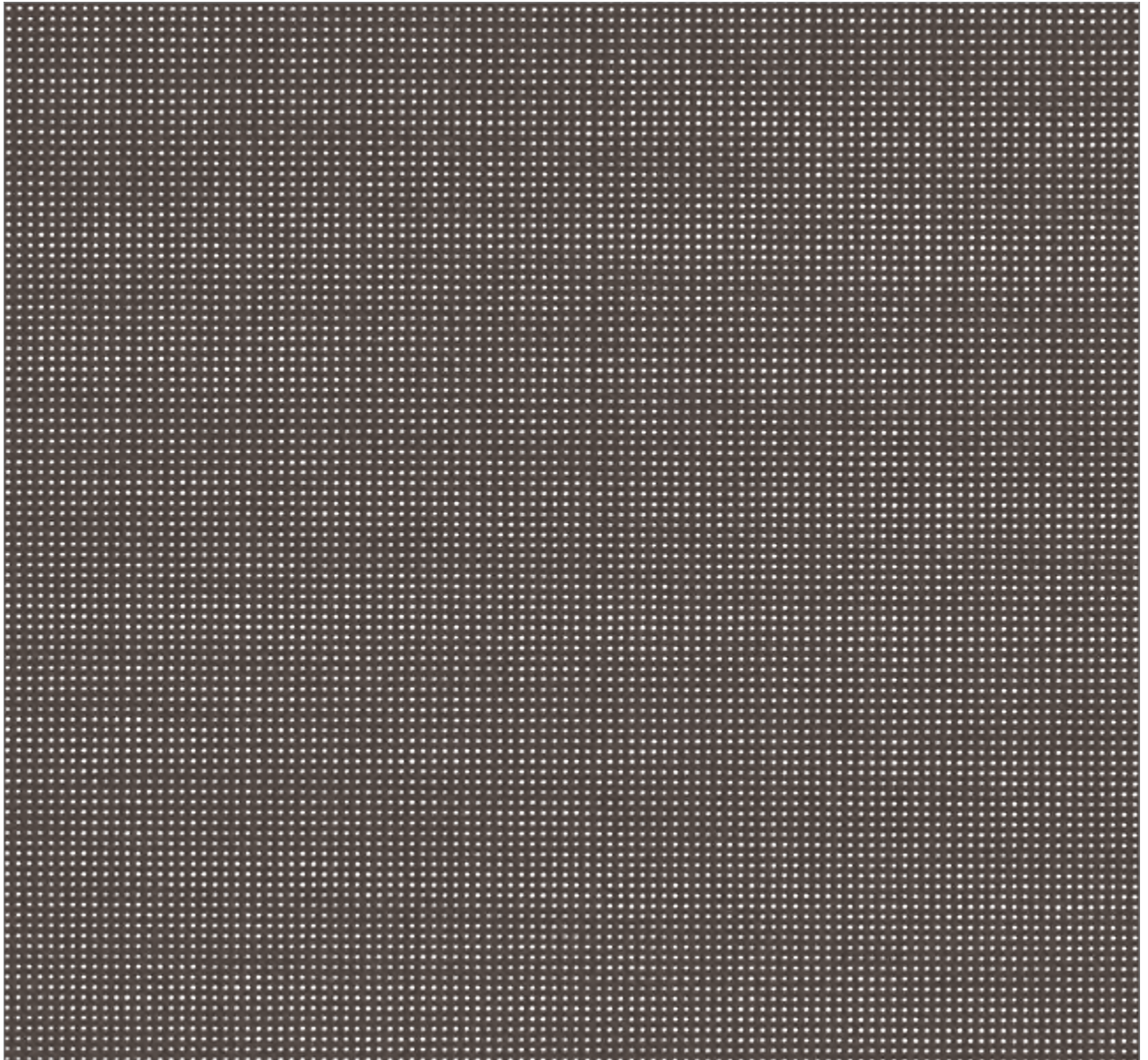
Una trama regular, un texturado único y una paleta de 17 colores para adaptarse a cualquier interior.

■ **Sostenible y responsable**

La tecnología Précontraint garantiza una longevidad excepcional a nuestros materiales, 100% reciclables al final de vida gracias al procedimiento Taxyloop. Soltis Harmony 88 ayuda a mantener la calidad del aire interior y lo demuestra con la certificación Greenguard Gold.

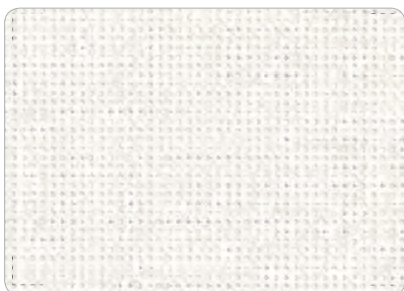
El justo equilibrio para sólo disfrutar de los beneficios del sol





Bronce 177 cm — 267 cm

88-2043



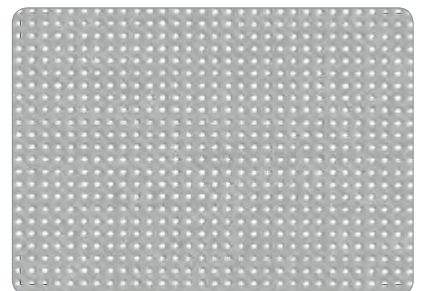
Blanco 177 cm — 267 cm

88-2044



Gris claro 177 cm — 267 cm

88-2171



Alu/Alu 177 cm — 267 cm

88-2048



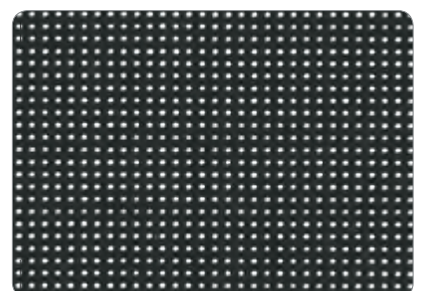
Hormigón 177 cm — 267 cm

88-2167



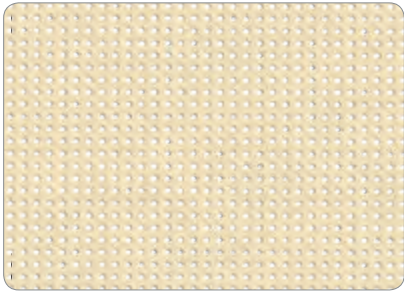
Antracita 177 cm — 267 cm

88-2047

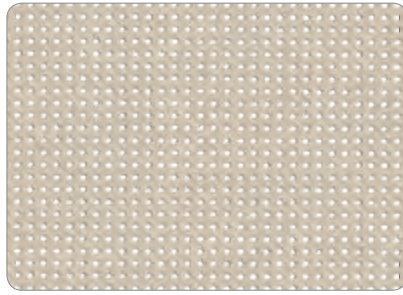


Negro 177 cm — 267 cm

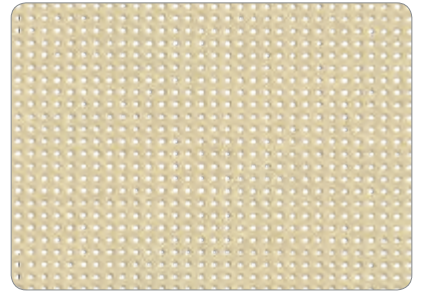
88-2053



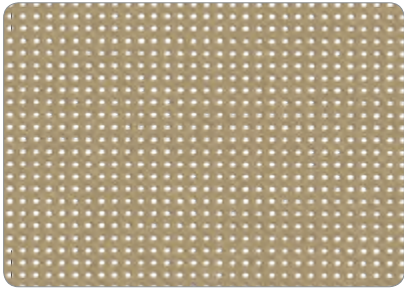
Champagne 177 cm — 267 cm 88-2175



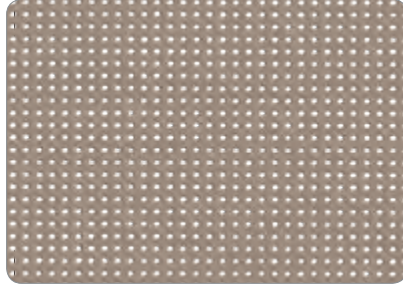
Beige arena 177 cm — 267 cm 88-2135



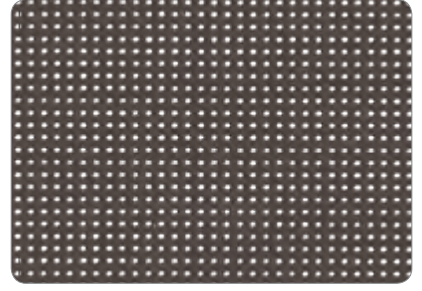
Cáñamo 177 cm — 267 cm 88-50265



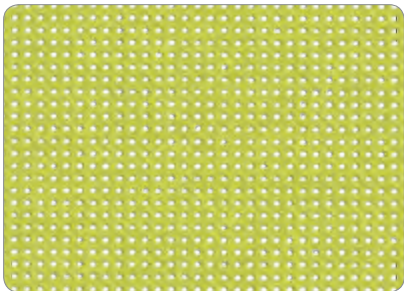
Pimienta 177 cm — 267 cm 88-2012



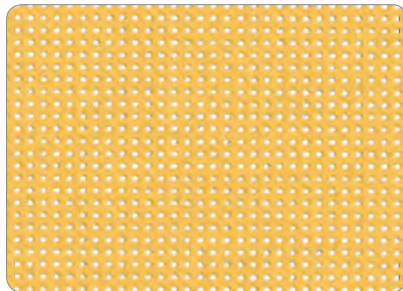
Marrón ceniza 177 cm — 267 cm 88-50329



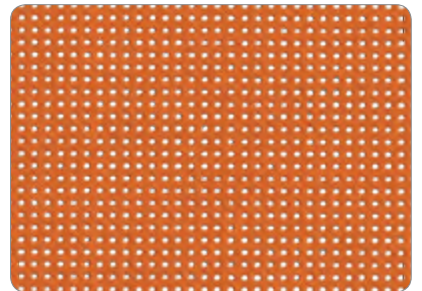
Bronce 177 cm — 267 cm 88-2043



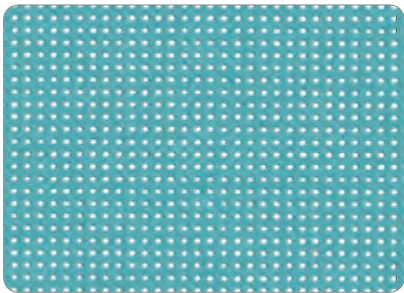
Bambú 177 cm 88-50333



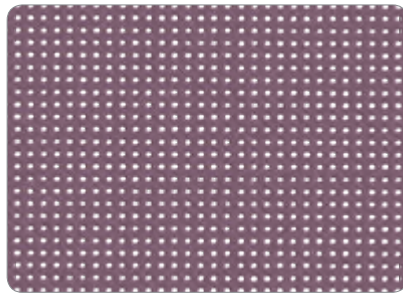
Albaricoque 177 cm 88-50332



Paprika 177 cm 88-50308



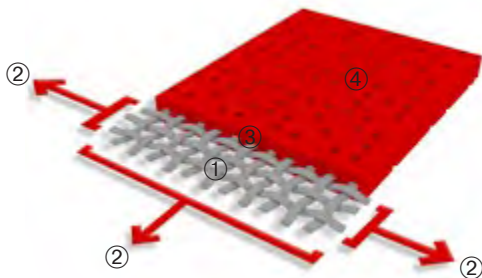
Bermudas 177 cm 88-50306



Breva 177 cm 88-50335

■ Tecnología exclusiva Précontraint®

Esta tecnología única mundialmente patentada consiste en mantener el composite en tensión bi-axial durante todo el ciclo de fabricación. Confiere a nuestros materiales rendimiento excepcionales que le permiten sobrepasar los estándares del mercado en términos de estabilidad dimensional, resistencias mecánicas, espesor de recubrimiento y planeidad.



Armadura de micro-cables de poliéster de alta tenacidad	①	Resistencia superior al alargamiento y al desgarró
Recubrimiento bajo tensión bi-axial, ejercida en urdimbre y trama	②	Sin deformaciones durante la instalación ni el uso
Recubrimiento superior en la cresta de los hilos y tratamiento de superficie anti-suciedad	③	Longevidad estética y mecánica superiores
Extrema planeidad y bajo espesor	④	Superficie lisa fácil de limpiar, ocupa poco espacio, fácil de enrollar

■ Propiedades solares y luz (según EN 14501)

	TS	RS	AS	TV n-h	TV n-n	EN 133363-1 * Acristalamiento C		EN 133363-2 ** Acristalamiento D	
						g_{tot}^e	g_{tot}^i	g_{tot}^e	g_{tot}^i
88-2012	12	29	59	10	9	0,13	0,48	0,07	0,23
88-2043	9	12	79	8	8	0,13	0,53	0,07	0,28
88-2044	24	65	11	22	9	0,17	0,36	0,13	0,12
88-2047	9	8	83	9	9	0,13	0,54	0,07	0,28
88-2048	13	44	43	12	8	0,12	0,43	0,08	0,19
88-2053	8	6	86	8	8	0,13	0,55	0,07	0,29
88-2135	14	42	44	11	8	0,13	0,43	0,08	0,20
88-2167	9	16	75	9	8	0,13	0,52	0,07	0,26
88-2171	13	38	49	11	9	0,13	0,45	0,08	0,20
88-2175	24	62	14	21	8	0,17	0,37	0,12	0,14
88-50265	15	44	41	12	9	0,14	0,43	0,08	0,20
88-50306	13	37	50	10	8	0,13	0,45	0,08	0,21
88-50308	16	33	51	10	8	0,15	0,46	0,09	0,25
88-50329	10	26	64	9	8	0,12	0,48	0,06	0,24
88-50332	24	52	24	19	8	0,18	0,40	0,12	0,19
88-50333	17	33	50	13	9	0,16	0,46	0,09	0,24
88-50335	10	17	73	9	9	0,13	0,51	0,07	0,26

TS : Transmisión Solar en %
RS : Reflexión Solar en %
AS : Absorción Solar en %
TS + RS + AS = 100% de la energía incidente
TV n-h : Transmisión de luz Visible - normal-hemisférica en %
TV n-n : Transmisión de luz Visible - normal-normal en %
g_{tot}^e : Factor solar externo
g_{tot}^i : Factor solar interno

***Método simplificado**
EN 13363-1

Toma en consideración los valores integrados de transmisión y reflexión del acristalamiento + estor para calcular el factor solar g_{tot}^e . Acristalamiento tipo "C": doble acristalamiento aislante con baja emisividad en cara 3 (4 + 16 + 4; relleno de argón) $g = 0,59 - U = 1,2$.

****Método detallado**
EN 13363-2

Toma en consideración los valores espectrales de transmisión y reflexión del acristalamiento + estor para calcular el factor solar g_{tot}^e . Acristalamiento tipo "D": doble acristalamiento aislante con baja emisividad en cara 2 (4 + 16 + 4; relleno de argón) $g = 0,32 - U = 1,1$.

Soltis

Harmony 88

	■ Características técnicas	Normas
Coefficiente de apertura	8%	
Peso	360 g/m ²	EN ISO 2286-2
Espesor	0,45 mm	
Ancho	177 cm - 267 cm	
■ Longitud de rollos		
Longitud estándar pieza en 177 cm	50 ml	
Longitud estándar pieza en 267 cm	40 ml	
■ Propiedades físicas		
Resistencia a la tracción (urdimbre/trama)	140/145 daN/5 cm	EN ISO 1421
Resistencia al desgarro (urdimbre/trama)	14/14 daN	DIN 53.363
■ Reacción al fuego		
Clasificación	M1/NFP92-507 — METHOD 1 AND 2 /NFPA 701 — CSFMT19 — CLASS A /ASTM E84 — CAN ULCS109 CLASSE 1 /EN 13773 — M-1 /UNE 23727-90 — BS 7837 — BS 5867 VKF 5.3 /SN 198898 — SCHWERBRENNBAR Q1-Tr1 /ONORM A 3800-1 — B1 /DIN 4102-1 1530.3/AS/NZS — GROUP 1 /AS/NZS 3837 — G1 /GOST 30244-94 — CLASSE 1 /UNI 9177-87	
Euroclase	B-s2,d0	EN 13501-1
■ Sistema de gestión		
de la calidad		ISO 9001
■ Certificados, etiquetas, garantías, reciclabilidad		
	   	Con S+ Serge Ferrari va más lejos... (informaciones disponibles previa solicitud)
■ Outils et services		
	<ul style="list-style-type: none"> — ACV y FDES disponibles bajo pedido — Servicio personalizado de simulación de rendimiento térmico de sus proyectos y de la protección solar Soltis asociada: contacte con su interlocutor Serge Ferrari — Herramientas de evaluación de ahorro de energía realizable gracias a la protección solar Soltis: www.textinergie.org 	

Las características técnicas indicadas son valores medios, con una tolerancia de +/- 5%.

El comprador de nuestros productos tiene la responsabilidad de su aplicación o de transformación en lo que concierne a eventuales derechos de terceros. Tiene igualmente la responsabilidad de su puesta en obra e instalación, conforme a las normas, reglas de la profesión y de seguridad de cada país de destino. Para garantías contractuales, agradeceremos consulte nuestro texto de garantías.

Los valores mencionados en este documento son resultado de ensayos al uso en materia de estudios, y son datos a título indicativo con el fin de permitir a nuestros clientes el mejor empleo de nuestros productos. Nuestros productos están sujetos a evolución en función de los progresos técnicos y nos reservamos el derecho a modificar las características en todo momento. Es responsabilidad del comprador verificar la validez de estos datos.