

Serge Ferrari

Soltis
Perform 92

Rendimiento térmico y
aparición excepcional

Nueva colección
de colores

Principales aplicaciones

Estores de fachadas, estores de verandas y cristalerías, toldos de proyección, velas para sombra



■ Mantiene fuera hasta el **97% del calor**

Soltis Perform 92 actúa como un **escudo térmico**.

Sus micro-perforaciones filtran el calor, reduciendo los costes de energía de un edificio.

■ El control del **deslumbramiento**

se combina con una excelente transparencia para una mejor comodidad del usuario.

El rendimiento térmico y óptico de Soltis Perform 92 aporta puntos en el programa de certificación de edificios (LEED, BREEAM, Minergie, HQE, etc.).

■ Alta resistencia del color **a lo largo del tiempo**

El color se conserva incluso después de varios años de exposición (según la escala ISO 105 A02).

4x

MÁS RESISTENCIA

que un producto estándar

La resistencia del tejido Soltis Perform 92 ofrece una mayor durabilidad para proporcionarle un mejor rendimiento durante un período de tiempo más largo.

2x

MÁS FINO

que un producto estándar

Reducción del espesor para mejorar la apariencia de la fachada y reducir el volumen, incluso con grandes anchos.

Soltis Perform 92 - 3 propiedades clave



Estabilidad dimensional
gracias a la tecnología Précontrain

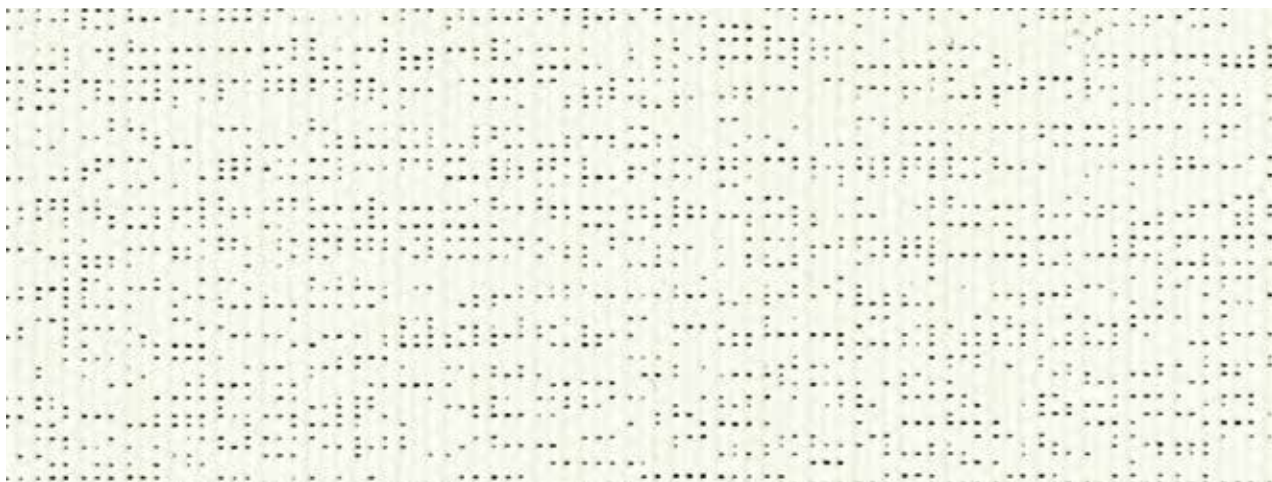


Fácil de limpiar



Solidez de los colores a los UV



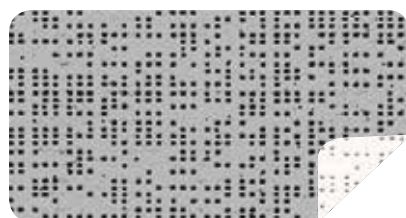


new Blanco nieve 177 cm — 267 cm

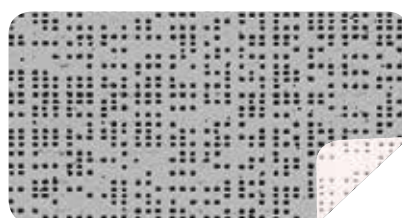
92-50690



Blanco 177 cm — 267 cm 92-2044



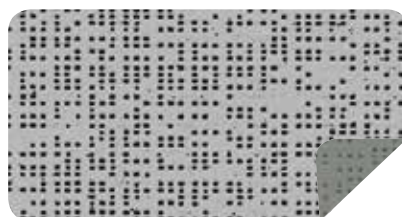
Alu/Blanco 177 cm — 267 cm 92-2051



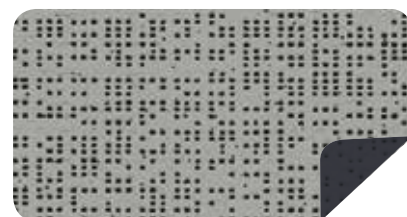
Alu/Crudo 177 cm — 267 cm 92-2046



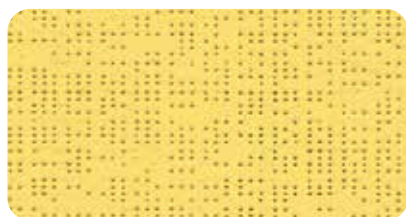
Alu/Alu 177 cm — 267 cm 92-2048



Alu/Gris medio 177 cm — 267 cm 92-2074



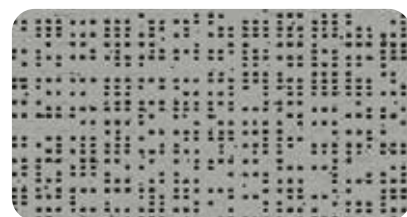
Alu/Antracita 177 cm 92-2068



Oro 177 cm 92-50273



Cobre 177 cm 92-50274



Metal amartillado 177 cm — 267 cm 92-2045



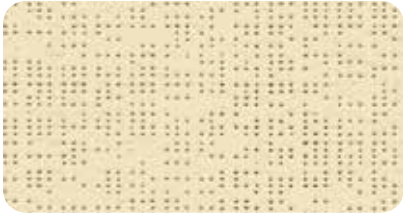
Bronce 177 cm — 267 cm 92-2043



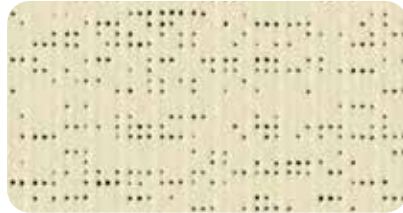
Coleóptero 177 cm 92-2149



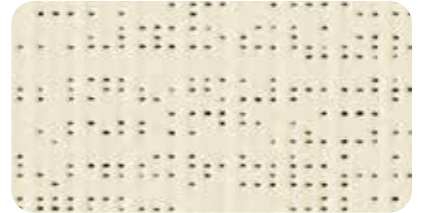
new Negro intenso 177 cm — 267 cm 92-51176



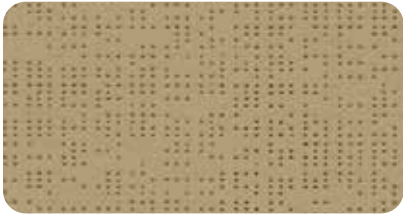
Champagne 177 cm — 267 cm 92-2175



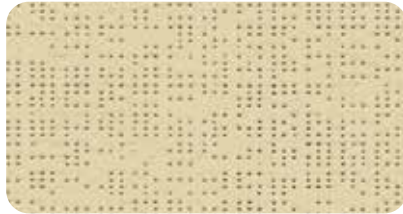
new Cuarzo 177 cm — 267 cm 92-50303



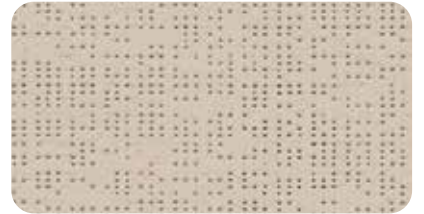
new Karité 177 cm — 267 cm 92-50843



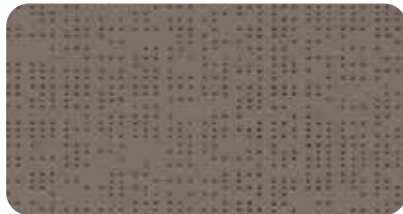
Pimienta 177 cm — 267 cm 92-2012



Cáñamo 177 cm — 267 cm 92-50265



Beige arena 177 cm — 267 cm 92-2135



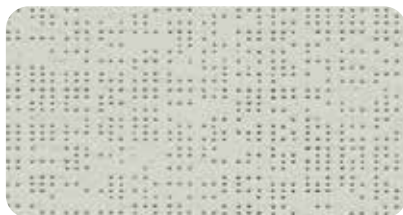
Habana 177 cm 92-50266



new Topo 177 cm — 267 cm 92-50850



Nube 177 cm — 267 cm 92-50272



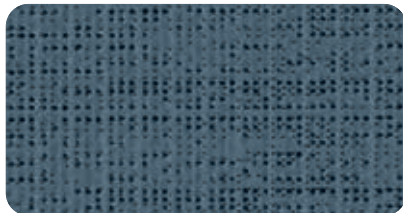
Gris Claro 177 cm — 267 cm 92-2171



Hormigón 177 cm — 267 cm 92-2167



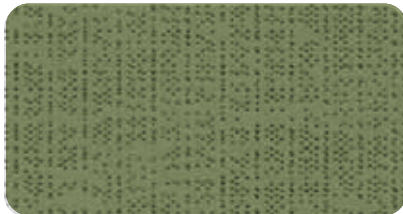
new Gris oscuro 177 cm — 267 cm 92-51177



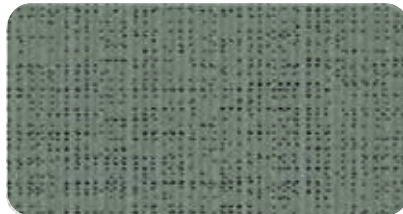
new Gris celestial 177 cm 92-51178



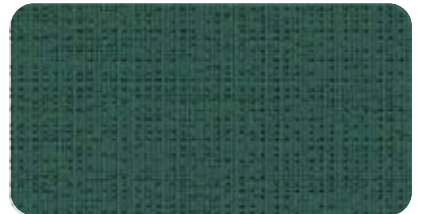
Antracita 177 cm — 267 cm 92-2047



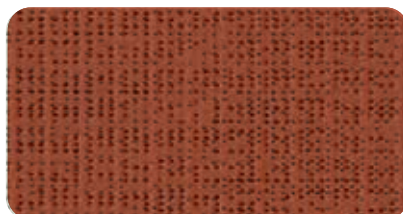
Verde Musgo 177 cm 92-2158



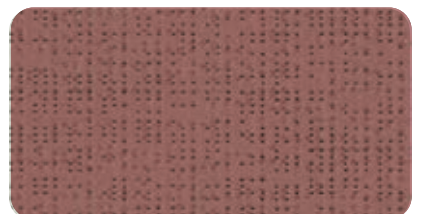
new Verde grisáceo 177 cm 92-51179



new Verde tenis 177 cm 92-8056



new Ladrillo 177 cm 92-51180



new Rojo intenso 177 cm 92-51181



Girasol 177cm

92-2166



Azul lago 177cm

92-2160



Naranja 177cm

92-8204



Anis 177cm

92-2157



new Azul intenso 177cm

92-51182



Rojo 177cm

92-8255

Nueva colección de colores



Una gama de colores para combinar con todos sus proyectos

La nueva gama Soltis Perform 92 presenta colores diseñados por nuestra oficina de diseño para complementar todo el entorno del edificio (carpintería, aberturas y fachadas). Los colores presentan tonos que coinciden con los colores más comunes (referencias RAL y NCS).



Descargar

la correspondencia de colores RAL y NCS



■ Colores combinados con Soltis Horizon 86



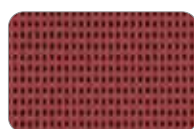
86-2166



86-8204



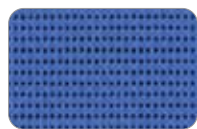
86-51180



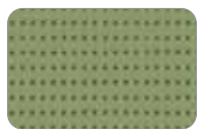
86-51181



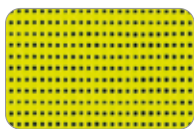
86-8255



86-51182



86-2158



86-2157



86-2135



86-2012



86-2043



86-50690



86-2044



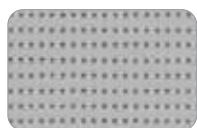
86-2175



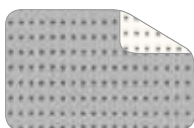
86-2171



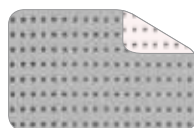
86-2167



86-2048



86-2051



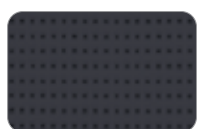
86-2046



86-2068



86-2045



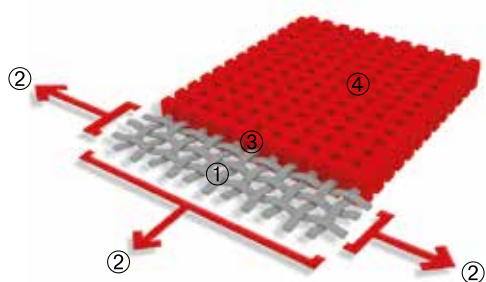
86-2047



86-51176

■ Tecnología exclusiva Précontraint®

Esta tecnología única mundialmente patentada consiste en mantener el composite en tensión bi-axial durante todo el ciclo de fabricación. Confiere a nuestros materiales rendimiento excepcionales que le permiten sobrepasar los estándares del mercado en términos de estabilidad dimensional, resistencias mecánicas, espesor de recubrimiento y planeidad.



Armadura de micro-cables de poliéster de alta tenacidad	①	Resistencia superior al alargamiento y al desgarro
Recubrimiento bajo tensión bi-axial, ejercida en urdimbre y trama	②	Sin deformaciones durante la instalación ni el uso
Recubrimiento superior en la cresta de los hilos y tratamiento de superficie anti-suciedad	③	Longevidad estética y mecánica superiores
Extrema planeidad y bajo espesor	④	Superficie lisa fácil de limpiar, ocupa poco espacio, fácil de enrollar

■ Propiedades solares y luz (según EN 14501)

	Ancho (cm) 177 267	TS	RS	AS	TV n-h	EN 13363-2* Acristalamiento D	
						g_{tot}^e	g_{tot}^i
92-2012		7	30	63	6	0,04	0,24
92-2043		4	13	83	4	0,04	0,28
92-2044		19	68	13	17	0,07	0,11
92-2045		4	35	61	4	0,03	0,22
92-2046 A		12	46	42	10	0,05	0,18
92-2046 B		12	63	25	10	0,05	0,14
92-2047		5	8	87	5	0,04	0,28
92-2048		8	46	46	8	0,04	0,18
92-2051 A		12	49	39	11	0,06	0,17
92-2051 B		12	70	18	11	0,05	0,10
92-2068 A		4	34	62	4	0,03	0,22
92-2068 B		4	8	88	4	0,04	0,28
92-2074 A		4	37	59	4	0,03	0,21
92-2074 B		4	25	71	4	0,03	0,24
92-2135		11	46	43	8	0,04	0,19
92-2149		5	16	79	4	0,04	0,27
92-2157		15	51	34	10	0,05	0,20
92-2158		7	28	65	5	0,03	0,24
92-2160		11	36	53	5	0,04	0,24
92-2166		21	54	25	17	0,07	0,19
92-2167		6	19	75	5	0,04	0,26

	Ancho (cm) 177 267	TS	RS	AS	TV n-h	EN 13363-2* Acristalamiento D	
						g_{tot}^e	g_{tot}^i
92-2171		8	41	51	6	0,04	0,20
92-2175		19	65	16	17	0,07	0,14
new 92-8056		2	10	88	2	0,03	0,28
92-8204		21	45	34	11	0,06	0,23
92-8255		12	28	60	4	0,05	0,27
92-50265		9	49	42	6	0,04	0,18
92-50266		4	19	77	4	0,03	0,26
92-50272		12	55	33	9	0,05	0,16
92-50273		8	42	50	5	0,04	0,21
92-50274		8	35	57	4	0,04	0,24
new 92-50303		15	63	22	10	0,05	0,15
new 92-50843		13	62	25	10	0,05	0,14
new 92-50850		5	31	64	3	0,03	0,23
new 92-50690		17	73	10	15	0,06	0,10
new 92-51176		3	5	92	3	0,03	0,29
new 92-51177		3	18	79	3	0,03	0,26
new 92-51178		5	20	75	4	0,03	0,26
new 92-51179		6	29	65	4	0,03	0,24
new 92-51180		6	27	67	3	0,03	0,26
new 92-51181		4	17	79	3	0,03	0,28
new 92-51182		8	26	66	4	0,03	0,27

A: Cara aluminio expuesta al sol

B: Cara color expuesta al sol

TS: Transmisión Solar en %

RS: Reflexión Solar en %

AS: Absorción Solar en %

TS + RS + AS = 100% de la energía incidente

TV n-h: Transmisión de luz Visible - normal-hemisférica en %

g_{tot}^e : Factor solar exterior

g_{tot}^i : Factor solar interior

* Método detallado
EN 13363-2

Toma en consideración los valores espectrales de transmisión y reflexión del acristalamiento + estor para calcular el factor solar g_{tot} .
Acristalamiento tipo "D": doble acristalamiento aislante con baja emisividad en cara 2 (4 + 16 + 4; relleno de argón)
 $g = 0,32 - U = 1,1$.



Soltis Perform 92

■ Características técnicas

Normas

Coefficiente de apertura	4%	
Peso	420 g/m ²	EN ISO 2286-2
Espesor	0,45 mm	
Ancho	177 cm - 267 cm	

■ Longitud de rollos

Longitud estándar pieza en 177 cm	50 ml	
Longitud estándar pieza en 267 cm	40 ml	

■ Propiedades físicas

Resistencia a la tracción (urdimbre/trama)	310/210 daN/ 5 cm	EN ISO 1421
Resistencia al desgarro (urdimbre/trama)	45/20 daN	DIN 53.363

■ Reacción al fuego

Clasificación	M1/NFP 92-507 — B1/DIN 4102-1 — BS 7837 — BS 5867 — Schwerbrennbar-Q1-Tr1/ONORM A 3800-1 — Classe 1/EN 13373 — M1/UNE 23.727-90 — VKF 5.3/SN 198898 — 1530.3/AS/NZS G1/GOST 30244-94 — Method 1/NFPA 701 — CSFMT19 — Class A/ASTM E84	
Euroclase	B-s2,d0	EN 13501-1

■ Sistemas de gestión

Calidad	ISO 9001
---------	----------

■ Certificados, etiquetas, garantías, reciclabilidad



Con **S+** Serge Ferrari va más lejos...
(Informaciones disponibles previa solicitud)

■ Herramientas y servicios

- ACV y FDES disponibles bajo pedido
- Servicio personalizado de simulación de rendimiento térmico de sus proyectos y de la protección solar Soltis asociada: contacte con su interlocutor Serge Ferrari
- Herramientas de evaluación de ahorro de energía realizable gracias a la protección solar Soltis: www.textinergie.org
- Docuteca y fototeca: www.sergeferrari.com

Las características técnicas indicadas son valores medios, con una tolerancia de +/- 5%.

El comprador de nuestros productos tiene la responsabilidad de su aplicación o de transformación en lo que concierne a eventuales derechos de terceros. Tiene igualmente la responsabilidad de su puesta en obra e instalación, conforme a las normas, reglas de la profesión y de seguridad de cada país de destino. Para garantías contractuales, agradeceremos consulte nuestro texto de garantías.

Los valores mencionados en este documento son resultado de ensayos al uso en materia de estudios, y son datos a título indicativo con el fin de permitir a nuestros clientes el mejor empleo de nuestros productos. Nuestros productos están sujetos a evolución en función de los progresos técnicos y nos reservamos el derecho a modificar las características en todo momento. Es responsabilidad del comprador verificar la validez de estos datos